

# Решения для развития торгового эквайринга

для малого и среднего бизнеса

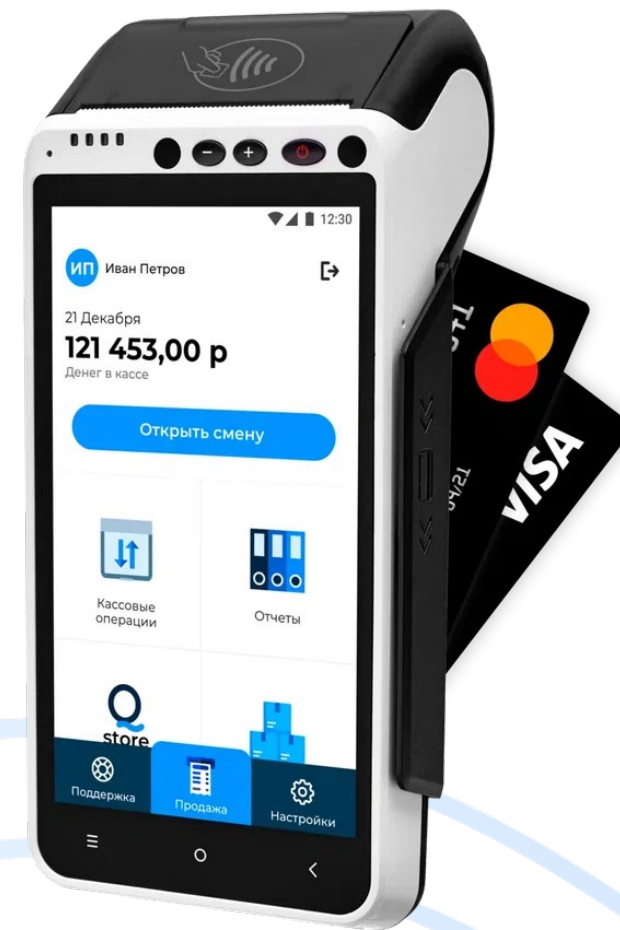
aQsi



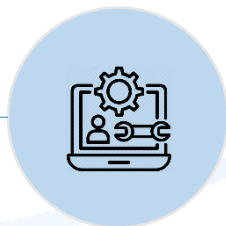
# aQsi 5: лучшее решение для малого и среднего бизнеса



- ✓ aQsi успешно применяется предпринимателями в различных сферах деятельности: розничная торговля, услуги, общественное питание.
- ✓ Более 200 000 универсальных смарт-терминалов aQsi 5 используются малым и средним бизнесом во всех регионах страны, гарантируя клиентам неизменно высокий уровень качества и функциональности проекта.
- ✓ aQsi объединяет в себе функционал онлайн-кассы, банковского терминала, принтера чеков и сканнера штрихкода.



Надежные и качественные комплектующие



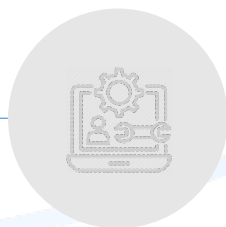
Функциональное ПО



Широкий охват сервиса.

# Аппаратный комплекс

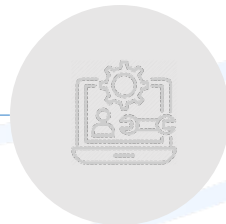
- ✓ **НАДЕЖНОСТЬ.** Высокое качество комплектующих, электронных компонентов, сборки. Менее 0,1% поломок оборудования.
- ✓ **КАЧЕСТВО.** Качественный высококонтрастный тачскрин-дисплей с хорошим откликом. Возможность работать в перчатках и мокрыми руками.
- ✓ **ВОЗМОЖНОСТИ.** Мощная аппаратная база, обеспечивающая широкие функциональные возможности оборудования (интеграции, ресурсоемкие приложения, высокая скорость работы).



# Аппаратный комплекс. Конфигурация

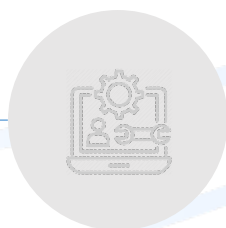
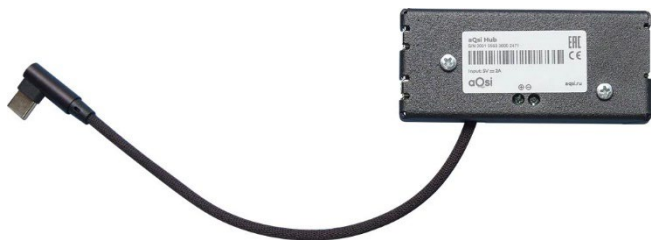
<b>Операционная система</b>	Safedroid aQsi OS (На базе Android 7.0)
<b>Процессор (CPU)</b>	Quad-Core ARM Cortex-A53 1.35GHZ
<b>Энергонезависимая память (ROM)</b>	8GB
<b>Оперативная память (RAM)</b>	1GB (2GB Опционально)
<b>Экран</b>	Встроенный цветной IPS экран 5,5" с разрешением 1280x720.
<b>Размеры</b>	206 X 84 X 32 мм.
<b>Вес</b>	530 г.
<b>WIFI</b>	IEEE 802.11 a/b/g/n , поддержка 2.4 / 5 GHZ
<b>Bluetooth</b>	BT 4.0 LE
<b>Сетевые интерфейсы</b>	3G/4G LTE , GSM 900/1800 WCDMA 900/2100
<b>Ридер магнитной полосы</b>	Поддержка ISO7810/7811/7812/7813 (ГОСТ Р ИСО/МЭК 7811) track (tracks 1/2/3), bi-directional
<b>Контактный ридер</b>	Поддержка ISO7816\EMV2000\PBOC3.0 (ГОСТ Р ИСО/МЭК 7816)
<b>Бесконтактный ридер</b>	Соответствие стандартам ISO14443A & B, ISO 18092, EMV L1&L2; Поддержка протоколов MIFARE; Приём карт MasterCard PayPass, VISA PayWave, МИР
<b>Принтер</b>	Метод печати: прямая термopечать, разрешение не менее: 8 (203 DPI), Ширина ленты: 58 ±1 мм, Диаметр рулона: 40 мм, Скорость печати не менее: 60 мм/сек. Ресурс печатающей головки: 40 км.

<b>Сканер штрихкодов (камера)</b>	На основе встроенной камеры 5MP со встроенной светодиодной подсветкой, автофокус, поддержка линейных и двумерных штриховых символов / Встроенный лазерный сканирующий 2D модуль Zebra (опционально) / Фронтальная камера 8MP (опционально)
<b>Система спутникового позиционирования</b>	GPS, A-GPS, ГЛОНАСС
<b>Слот SD карты</b>	1 microSD 32GB
<b>Слот SIM карты</b>	2 MICRO SIM
<b>Поддержка модулей безопасности</b>	2 P-SAM
<b>Разъем для подключения к ПК и зарядки</b>	1 TYPE C USB 5V DC, 2A, 1 x Ethernet 10/100 (опционально).
<b>Батарея</b>	Li-ion battery ,7.4V 2600mAH (3200mAH Опционально)
<b>Температура рабочая / хранения</b>	От -15°C до 50°C / От -25°C до 70°C
<b>Влажность</b>	От 5% до 95% относительной влажности без образования конденсата
<b>Защита от пыли и влаги</b>	Соответствие IP54.
<b>Прочие параметры</b>	Соответствовать требованиям 54-ФЗ Наличие модели в реестре ККТ ФНС РФ Наличие отсека для подключения фискального накопителя по интерфейсу обмена данными I2C



# Периферийное оборудование

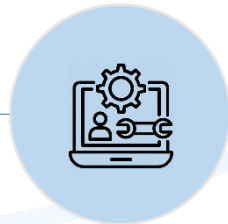
- ✓ Широкий ассортимент устройств и периферийного оборудования, расширяющего возможности и сферу применения aQsi 5
- ✓ Возможность получения дополнительного дохода для посредника или использование периферийных устройств в программах лояльности для клиентов (подарки, бонусы, акции)





# Программное обеспечение

- ✓ Бесплатное программное обеспечение и личный кабинет пользователя с самыми широкими функциональными возможностями: чеки, фискализация, товарный учет, работа с маркированными товарами, интеграция с 1С и другими ERP системами.
- ✓ Одна точка контакта – все вопросы по функционированию, обслуживанию и работе терминала и ПО решаем мы.
- ✓ Широкие возможности кастомизации под запросы и потребности заказчика (от цветовой схемы до интеграции функциональных модулей)

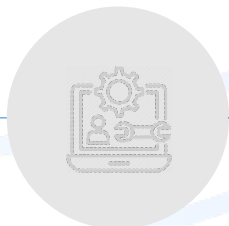






# Сервисная поддержка

- ✓ Мы полностью обеспечиваем своими силами работу «первой линии» технической поддержки, куда ваши клиенты могут обращаться по любым техническим вопросам, связанным с работой кассы
- ✓ Квалифицированная сервисная техническая поддержка, работающая в круглосуточном режиме семь дней недели
- ✓ Самая широкая сеть покрытия сервисных центров во всех регионах России.
- ✓ Возможность «горячей» замены кассы на время ремонта без необходимости перерегистрации и замены фискального накопителя.



# Услуги эквайринга в Крыму

Заявка на заключение Договора банковского обслуживания

Этап 1      Этап 2


**Данные организации**  
Заполните данные для получения быстрого доступа к сервисам от нас и наших партнеров.

Найти данные организации в справочнике  
Введите название в свободной форме, адрес, ИНН или ОГРН

ИНН Предприятия\*      Наименование клиента\*  
Требует заполнения

Наименование предприятия на английском\*  
Требует заполнения

Организационно-правовая форма\*  
ИП



**Комиссия** 2.3%

**Зачисление д/с (дней)** 1-3

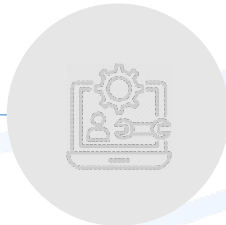
**Счет любой банк** Да

**Срок подключения (дни)** 3-7

VISA ✓    mastercard ✓    UnionPay ✓

**Подключить**

- ✓ aQsi 5Ф – единственный из смарт-терминалов, обеспечивающих эквайринг в Крыму
- ✓ Услуги эквайринга предоставляет банк ПСБ
- ✓ Ставка – 2,3%
- ✓ Подключение эквайринга - полностью дистанционно, через личный кабинет aQsi.





**aQsi 5**  
Онлайн-касса  
aqsi.ru

**aQsi 5**  
Онлайн-касса  
aqsi.ru

**aQsi**

**aQsi**  
Онлайн-касса  
aqsi.ru

# Преимущества aQsi 5

- ✓ Смарт-терминал специально созданный для малого и среднего бизнеса.
- ✓ Востребованный рынком и популярный среди пользователей продукт.
- ✓ Надежное и качественное оборудование с самыми широкими функциональными возможностями.
- ✓ Поставщик решения – компания №1 на российском рынке кассового и эквайрингового оборудования с богатым опытом работы и обширным портфолио успешных проектов (в том числе и в розничной торговле)
- ✓ Широкие возможности кастомизации оборудования и программного обеспечения исходя из потребностей и задач клиента.
- ✓ Обширная сеть сервисных центров, осуществляющих ремонт оборудования по всей России.

aQsi

Среди наших клиентов и партнеров:





aQsi